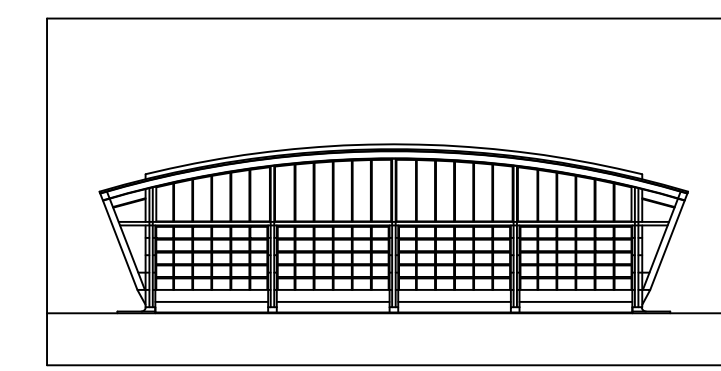


MINISTERE DE L'EQUIPEMENT DU LOGEMENT DES TRANSPORTS ET DU TOURISM  
DIRECTION GENERALE DE L'AVIATION CIVILE  
MAITRISE D'OUVRAGE DELEGUEE - SERVICE DE L'AVIATION CIVILE DE SAINT PIERRE ET MIQUELON  
AERODROME DE SAINT PIERRE ET MIQUELON  
CONSTRUCTION DU BATIMENT DIVISION INFRASTRUCTURE



A.P.D.

## PLAN DE CHARPENTE VUE EN PLAN

Maitrise d' Oeuvre							
Maitrise d' Oeuvre de Conception S.T.B.A. - Bat.	Etude par : L.T.P.E. Architecte D.P.L.G.  J.-J. BOURLANGES	Vérifié par : L.T.P.E. Chef du D'epartement Batiment par intérim  E.VILBE	Présenté par : L.T.C.P.C. Directeur du S.T.B.A.  L. BOLLOTTE				
Maitrise d' Oeuvre d'Op'ration : Direction de l' Equipement de Saint Pierre et Miquelon							
<b>Programmation et Conduite d' Operation :</b> Service de l' Aviation Civile de Saint Pierre et Miquelon Bd du Port en Bessin 97500 SAINT-PIERRE-ET-MIQUELON <b>Bureau de Contrôle : CEP</b> Le Rollon 108 Av. de Bretagne BP 1076 76163 ROUEN <b>Coordonnateur SPS: Mr Philippe AMOROS</b> C.E.R.O.C. 8 Av des Thibaudsières 44800 SAINT-HERBLAIN							
Ref. :	6659	N. Plan	CH 201	Ech. :	1/100	Date :	Janvier 1997
 S.T.B.A. SERVICE TECHNIQUE DES BASES AERIENNE - DEPARTEMENT BATIMEN 31,avenue du Mar?chal Leclerc-94381 BONNEUIL-SUR-MARNE Cedex							
 DIRECTION DE L' EQUIPEMENT DE SAINT PIERRE ET MIQUELON Bd Constant Colmay BP 4217 97500 SAINT-PIERRE-ET-MIQUELON							